



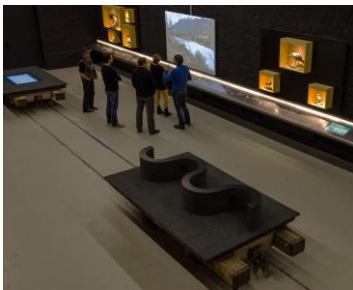
**Liebe Kolleginnen, Liebe Kollegen, es ist wieder Zeit für einen Tagesausflug.
Ich freue mich, euch am **Dienstag, 25. August 2015** dazu einzuladen.**



Die Stiftsbibliothek St. Gallen – Weltkulturerbe der Menschheit

Die Erfindung des Buches in der heutigen Form sicherte nicht nur das Wissen der Menschen vor dem Vergessen, Bücher sind auch Zeugen von Schönheit. Alles Neue baut auf schon Bestehendem auf. Alte Bücher werden in einer Bibliothek gesammelt, und über die Jahrhunderte entsteht eine Schatzkammer, wie sie sich im Barocksaal der Stiftsbibliothek St. Gallen darstellt.

Dauer der Führung ca. 60 Min.



Museum "Rhein-Schauen" – informativ und abwechslungsreich

Mit dem Abschluss des schweizerisch-österreichischen Staatsvertrages im Jahre 1892 begann die internationale Rheinregulierung für eine erfolgreiche Bekämpfung der Hochwassergefahr der beiden Länder. Untergebracht in den Hallen und im Werkhof erleben wir die mehr als 120 Jahre gelebte Geschichte, Gegenwart und Zukunft des Alpenrheins. Alles wird spannend und verständlich dargestellt.

Dauer der Führung ca. 60 Min.



Fahrt mit dem "Rhibahnle" – Naturschutzgebiet im Rheindelta

Die europaweit einmalige Schmalspur Werkbahn hat bis vor wenigen Jahren täglich 400 Tonnen Steinmaterial vom Steinbruch Kadelberg zu den Depots am Bodensee geführt. Der grösste Teil der Bahnanlage wurde um 1950 elektrifiziert. Bei einer gemütlichen Bahnfahrt, gezogen von einer historischen Elektrolokomotive, erleben wir die wunderbare Landschaft - das Naturschutzgebiet im Rheindelta.

Dauer ca. 60-90 Min.



- 07:15 Besammlung Busparkplatz Zürich Sihlquai (hinter dem Hauptbahnhof)
- 07:30 Abfahrt mit dem Reisebus Walliser nach St. Gallen
- 08:45 Kaffeepause
- 10:00 Besuch der Stiftsbibliothek in St. Gallen
- 11:15 Abfahrt nach Staad
- 12:00 Mittagessen im Hotel Weisses Rössli, Staad
- 13:45 Verschiebung zum Museum Rhein-Schauen, Lustenau (Oesterreich)
- 14:30 Museumsbesuch
- 15:45 Fahrt mit dem „Rhobahnle“ in das Naturschutzgebiet Rheindelta
- 17:30 Rückfahrt mit dem Reisebus nach Zürich
- 19:00 ca. Eintreffen Busparkplatz Zürich Sihlquai

Kosten / Informationen:

- **CHF 90**, nicht inbegriffen sind Getränke beim Mittagessen und persönliche Ausgaben.
- Die Vereinskasse unterstützt den Ausflug.
- Die Teilnehmerzahl ist auf 70 Personen beschränkt, es gilt die Reihenfolge der Anmeldung.
- Die Bezahlung des Ausflugs erfolgt nach Erhalt der Anmeldebestätigung.
- Abmeldungen bitte rechtzeitig bekannt geben.
- **Pass oder ID mitnehmen**

Anmeldung:

bis spätestens Freitag **07. August 2015** an: Beatrice Spichtig, Postfach 136, 8636 Wald oder Email: pv@websites.uzh.ch (mit Vermerk Name, Adresse, Menü)

Viele Grüsse

Beatrice Spichtig

-----Anmeldung-----

Ich melde mich für den Tagesausflug vom 25. August 2015 an.

Name und Adresse:
.....

- Menü:
- Fleisch Gemüseterrinen garniert
Rindsschmorbraten, Kartoffelstock, Gemüse
Dessertteller Rössli
 - Fisch Gemüseterrinen garniert
gebratene Zanderfilets und Fischknusperli, Röstli, Gemüse
Dessertteller Rössli
 - Vegetarisch Gemüseterrinen garniert
Leichte Gemüserösti überbacken mit Käse
Dessertteller Rössli